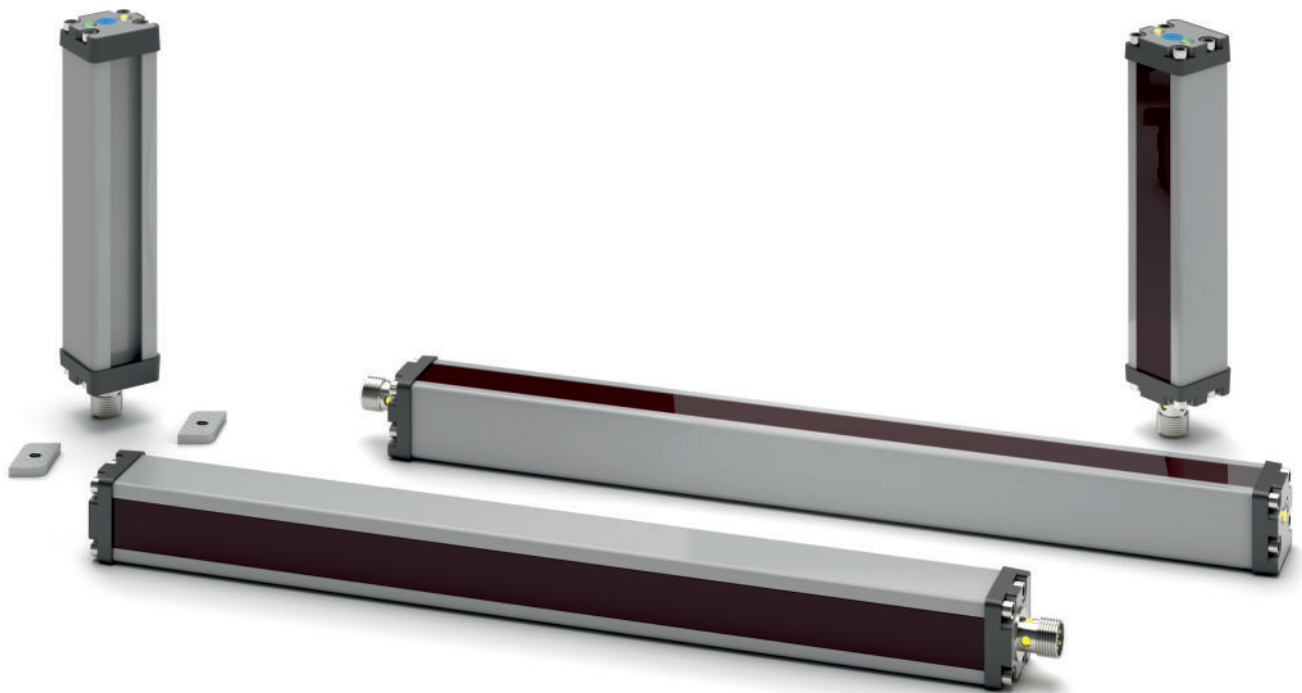


# Crossed-Beams Area Sensors (Light Curtains)

## Lichtgitter mit gekreuzten Strahlen

- ▶ Fully crossed beam geometry
- ▶ Extremely short blind zone
- ▶ High switching frequency
- ▶ High ambient light immunity
- ▶ Dual output NO and NC
- ▶ Mute input (PNP or NPN) available
- ▶ Robust metal housing with rubber-coated end caps
- ▶ Recessed optical window protected against mechanical impact
- ▶ T-slot nuts allow flexible mounting and height adjustment
- ▶ IP code IP65
- ▶ Vollständig gekreuzte Strahlgeometrie
- ▶ Extrem kurze Totzone
- ▶ Hohe Schaltfrequenz
- ▶ Hohe Fremdlichtunempfindlichkeit
- ▶ Doppelausgang Schließer und Öffner
- ▶ Muting-Eingang (PNP oder NPN) verfügbar
- ▶ Robustes Metallgehäuse mit gummierten Endkappen
- ▶ Zurückgesetzte Frontscheibe geschützt vor mechanischem Aufprall
- ▶ Nutensteine erlauben eine flexible Montage und Höheneinstellung
- ▶ Schutzart IP65



### Technical data (typ.)

Supply voltage	10...35 V <sub>DC</sub>
Reverse polarity protection	built-in
Current consumption	<50 mA
Current load capability	2× 200 mA
Short circuit protection	built-in, self-resetting
Voltage drop	<1,2 V @ 200 mA
Ambient light immunity	>100 klx
Switching indicator	LED, yellow
Housing material	aluminum, powder coated
Operating temperature	−20...+55 °C   −4...+131 °F
IP code	IP65

\* Transmitters with mute input (PNP or NPN) are available on request.

### Technische Daten (typ.)

Versorgungsspannung	10...35 V <sub>DC</sub>
Verpolungsschutz	integriert
Stromaufnahme	<50 mA
Ausgangslastbarkeit	2× 200 mA
Kurzschlusschutz	integriert, selbstrückstellend
Spannungsabfall	<1,2 V @ 200 mA
Fremdlichtunempfindlichkeit	>100 klx
Schaltanzeige	LED, gelb
Gehäusematerial	Aluminium, pulverbeschichtet
Betriebstemperatur	−20...+55 °C
Schutzart	IP65

\* Sender mit Muting-Eingang (PNP oder NPN) sind auf Anfrage erhältlich.



Height of the active area [mm] Höhe der aktiven Zone [mm]	Min. distance TX↔RX [mm] Mindestabstand TX↔RX [mm]	Range [cm] Reichweite [cm]	Cycle time [ms] Zykluszeit [ms]	Dimensions, w x l x h [mm] Abmessungen, b x l x h [mm]	Connection Anschluss	Transmitter without mute input Sender ohne Muting-Eingang	Transmitter with mute input Sender mit Muting-Eingang	Receiver with two outputs NO and NC Empfänger mit zwei Ausgängen Schließer und Öffner
100	10	150	7.5	30 × 30 × 130	Cable 2 m, PVC	CBAS100-T2-G2P	CBAS100-T2P-G2P	CBAS100-R2PCO-A2P
				30 × 30 × 130	30 cm, PUR, M12	CBAS100-T2-3G12	CBAS100-T2P-3G12	CBAS100-R2PCO-3A12
				30 × 30 × 135	Connector M12	CBAS100-T2-G12	CBAS100-T2P-G12	CBAS100-R2PCO-A12
	25	400		30 × 30 × 130	Cable 2 m, PVC	CBAS100-T4-G2P	CBAS100-T4P-G2P	CBAS100-R4PCO-A2P
				30 × 30 × 130	30 cm, PUR, M12	CBAS100-T4-3G12	CBAS100-T4P-3G12	CBAS100-R4PCO-3A12
				30 × 30 × 135	Connector M12	CBAS100-T4-G12	CBAS100-T4P-G12	CBAS100-R4PCO-A12
300	40	150	13.5	30 × 30 × 130	Cable 2 m, PVC	CBAS300-T2-G2P	CBAS300-T2P-G2P	CBAS300-R2PCO-A2P
				30 × 30 × 130	30 cm, PUR, M12	CBAS300-T2-3G12	CBAS300-T2P-3G12	CBAS300-R2PCO-3A12
				30 × 30 × 135	Connector M12	CBAS300-T2-G12	CBAS300-T2P-G12	CBAS300-R2PCO-A12
	80	400		30 × 30 × 130	Cable 2 m, PVC	CBAS300-T4-G2P	CBAS300-T4P-G2P	CBAS300-R4PCO-A2P
				30 × 30 × 130	30 cm, PUR, M12	CBAS300-T4-3G12	CBAS300-T4P-3G12	CBAS300-R4PCO-3A12
				30 × 30 × 135	Connector M12	CBAS300-T4-G12	CBAS300-T4P-G12	CBAS300-R4PCO-A12

Order codes of receivers and transmitters with mute input are valid for PNP. These devices are also available with NPN.  
Bestellnummern der Empfänger und Sender mit Muting-Eingang gelten für PNP. Diese Geräte sind auch mit NPN erhältlich.

⚠ Caution! These area sensors must not be used when the safety of persons relies on their faultless function.

⚠ Achtung! Diese Lichtgitter dürfen nicht eingesetzt werden, wenn von ihrer fehlerfreien Funktion die Sicherheit von Personen abhängt.

