

HYDRAULIC FEATURES

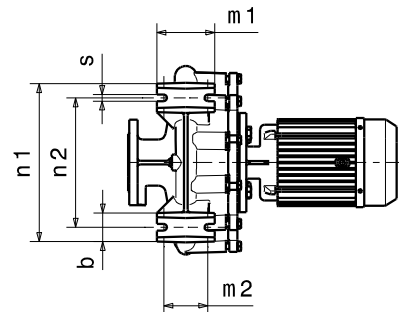
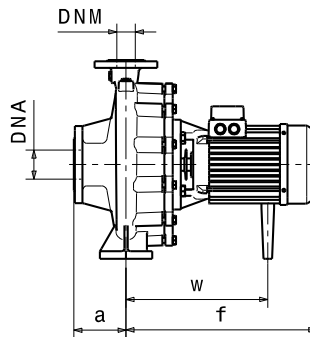
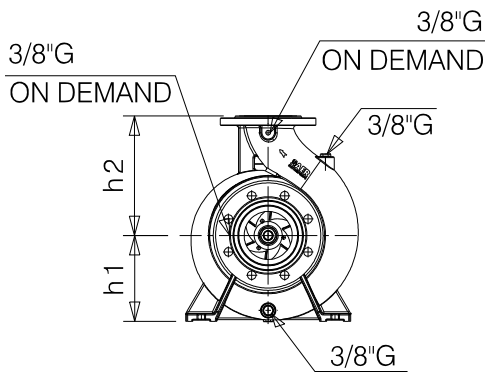
Caratteristiche idrauliche • Características hidráulicas • Caracteristiques hydrauliques
 • Hydraulische eigenschaften • Гидравлические характеристики

IR4P80-160				1500 1/min					50Hz						
Type Tipo Тип	P ₂		MEI	Q	l/s	0	11	16,7	19,4	22,2	25	26,4	27,8	30,5	33,3
	kW	HP			m ³ /h	0	40	60	70	80	90	95	100	110	120
					l/min	0	667	1000	1167	1333	1500	1583	1667	1833	2000
IR4P80-160C	2,2	3	>0,7	H(m)	8,5	8	7,5	7	6	5,5	4,5				
IR4P80-160A	2,2	3	>0,7		10,5	10	9,5	9	8,5	8	7,5	7	6,5	5,5	

DIMENSIONS - STANDARD VERSIONS

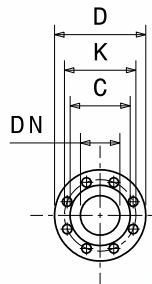
Dimensioni - Versioni standard • Dimensiones - versiones estándar • Dimensions-versions standard • Abmessungen - standardausführung •
 размеры - базовые исполнения

Type Tipo Тип	P ₂		Motor frame size Grandezza motore Мощность двигателя	f [mm]	a [mm]	m1 [mm]	m2 [mm]	n1 [mm]	n2 [mm]	h1 [mm]	h2 [mm]	s [mm]	b [mm]	w [mm]	kg
	kW	HP													
IR4P80-160C	2,2	3	100	464	125	125	95	320	250	180	225	14	65	321,5	68
IR4P80-160A	2,2	3	100	464	125	125	95	320	250	180	225	14	65	321,5	68



Flanges • Flange • Фланцы *

	DNA		DNM	
DN	100		80	
PN	10/16		10/16	
D [mm]	220		200	
K [mm]	180		160	
C [mm]	158		138	
Holes Fori дырки	ø [mm]	n	ø [mm]	n
	18	8	18	4/8



Dimensional drawing, weight and picture are indicative only and not binding

• Disegni dimensionali, pesi e immagini sono unicamente indicativi e non vincolanti • Dimensiones, pesos y fotografías son indicativos y no vinculantes • Schemas d'encombrement, les poids et les images sont a titre indicatif et pas contraignants • Die Abmessungen, Gewichte und Bilder sind unverbindlich und verpflichtend • Габаритные чертежи, веса и изображения являются лишь ориентировочными, а не обязательными.

Information and options for motors on page 223 • Informazioni e opzioni sui motori a pagina 223 • Informaciones y opciones disponibles sobre los motores a pagina 223 • Information et options disponibles sur les moteurs page 223 • Informationen und Optionen für Motoren auf Seite 223 • Информация о двигателях и дополнительные опции на стр. 223.

For the availability of the version with IE4 efficiency motor, refer to page 225.

• Per la disponibilità della versione con motore di efficienza IE4 fare riferimento a pagina 225. • Para conocer la disponibilidad de la versión con motor en eficiencia IE4, consulte la página 225. • Pour la disponibilité de la version du moteur avec classe d'efficacité IE4, voir page 225 • Informationen zur Verfügbarkeit der Version mit IE4-Effizienzmotor finden Sie auf Seite 225. • Чтобы узнать о наличии исполнения с двигателем IE4 см. стр. 225.

* For more details and for the specific dimensions of the various metallurgies refer to page 198. • Per maggiori dettagli e per le dimensioni specifiche delle varie metallurgie fare riferimento a pagina 198. • Para más detalles y para conocer las dimensiones específicas de las distintas metalurgias, consulte la página 198. • Pour plus de détails et pour dimensions spécifiques des différentes métallurgies, voir page 198. • Weitere Einzelheiten und die spezifischen Abmessungen der verschiedenen Werkstoffe finden Sie auf Seite 198. • Для получения более подробной информации и конкретных размеров различных исполнений материалов см. страницу 198.

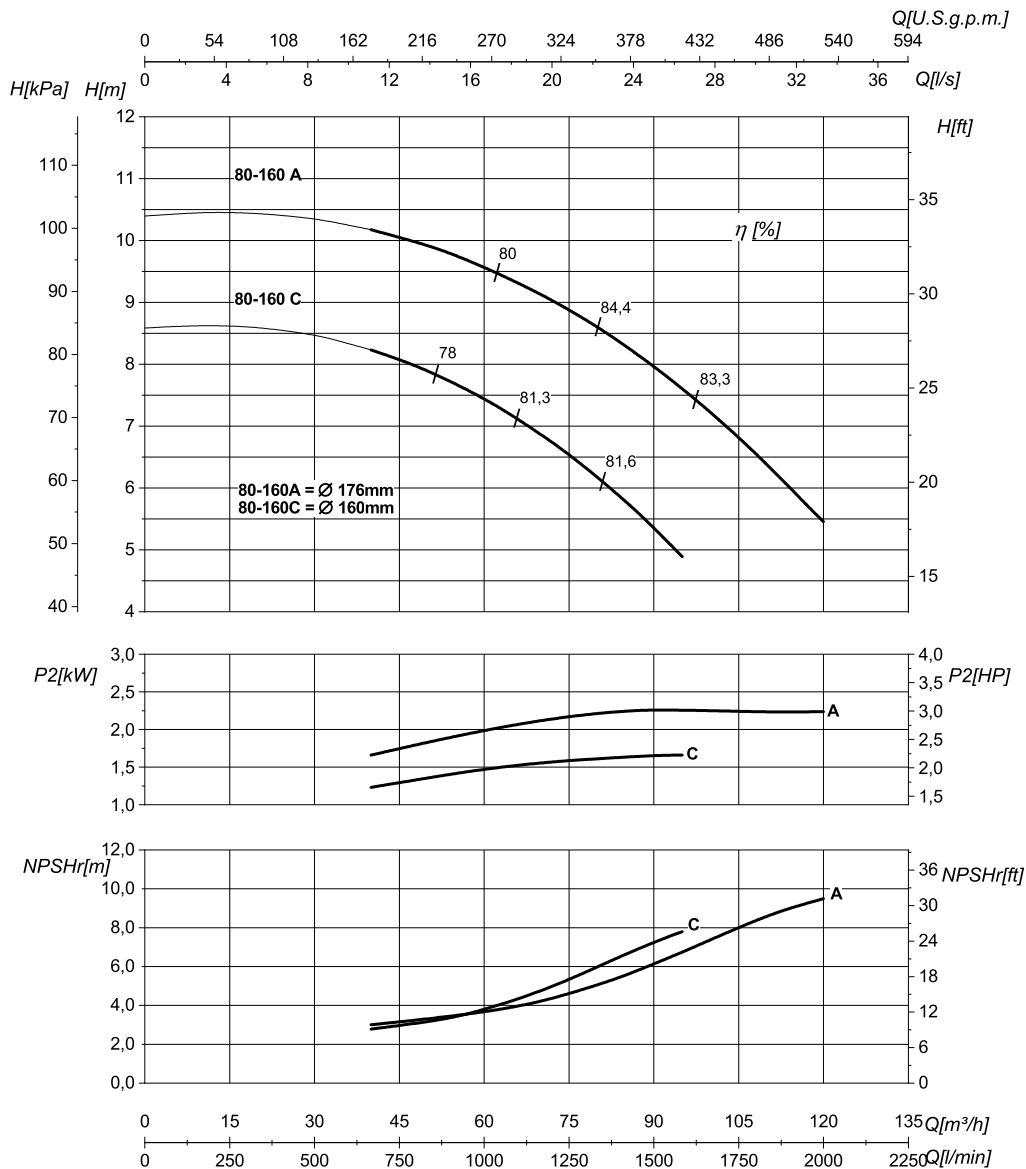
PERFORMANCES CURVES

Curve caratteristiche • Curvas características • Courbes de performances
• Leistungskurven • Рабочие характеристики

IR4P80-160

1500 1/min

50Hz



DN suction • DN nominale aspirazione • DN Aspiracion • DN aspiration • DN Ansaugstutzen
• Номинальный DN всасывания

100

DN delivery • DN nominale mandata • DN Impulsion
• DN refoulement • DN Druckstutzen
• Номинальный DN нагнетания

80

Q	Flow Portata • Caudal • Débit • Fördermenge • Подача
P₂	Power required from the pump Potenza assorbita dalla pompa • Potencia de la bomba • Puissance absorbée • Leistungsbedarf der Pumpe • Потребляемая мощность насоса
NPSHr	Requested Net Pressure Suction Head See Technical Appendix on page 266 • Vedi Appendice Tecnica a pagina 266 • Vera apendice tecnica a pagina 266 • Voir l'annexe technique à la page 266 • Siehe Technischer Anhang auf Seite 266 • См. Техническое приложение на стр. 266

H	Head Prevalenza • Altura • Hauteur • Foerderhoehe • Нвлор
η	Pump efficiency • Rendimento della pompa • Eficiencia de la bomba • Rendement de la pompe • Wirkungsgrad • Коэффициент полезного действия насосов
MEI	Minimum Efficiency Index • See Technical Appendix on page 270 • Vedi Appendice Tecnica a pagina 270 • Vera apendice tecnica a pagina 270 • Voir l'annexe technique à la page 270 • Siehe Technischer Anhang auf Seite 270 • См. Техническое приложение на стр. 270

>0,7

The performance curves are based on the kinematic viscosity values = 1 mm²/s, density = 1000 kg/m³, water temperature = 20°C. Tolerance and curves according to UNI EN ISO 9906:2012 - Grade 3B. Data referred to standard version • Le curve di prestazione sono basate su valori di viscosità cinematica = 1 mm²/s, densità = 1000 kg/m³ e temperatura acqua = 20°C. Tolleranza e curve secondo UNI EN ISO 9906:2012 - Grado 3B. Dati validi per versioni standard. • Las curvas de rendimiento se refieren a valores de viscosidad cinemática = 1 mm²/s, densidad = 1000 kg/m³, temperatura agua = 20°C. Tolerancia de las curvas de acuerdo con UNI EN ISO 9906:2012 - clase 3B. Datos validos para ejecucion estandar. • Les courbes de performances sont basées sur des valeurs de viscosité cinématique égale à 1 mm²/s, densité = 1000 kg/m³, température eau = 20°C. Tolérance et courbes conformes aux normes UNI EN ISO 9906 :2012 - Degrée 3B. Données valables pour version standard • Die Leistungskurven beruhen auf einer kinematischen Zähflüssigkeit von 1 mm²/s, einer Dichte von 1000 kg/m³, Temperatur vom Wasser 20°C. Abweichung und Kurven gemäß UNI EN ISO 9906:2012 - STUFE 3B. Gültige Daten für Standardausführung. • Кривые характеристик основываются на данных кинематической вязкости = 1 мм²/с, плотности = 1000 кг/м³, температура = 20°C. Допуски и кривые согласно UNI EN ISO 9906:2012 класс 3B. Действительные данные для стандартной версии.