

Bandzugsensor BZH-A / BZV-A

Lieferumfang

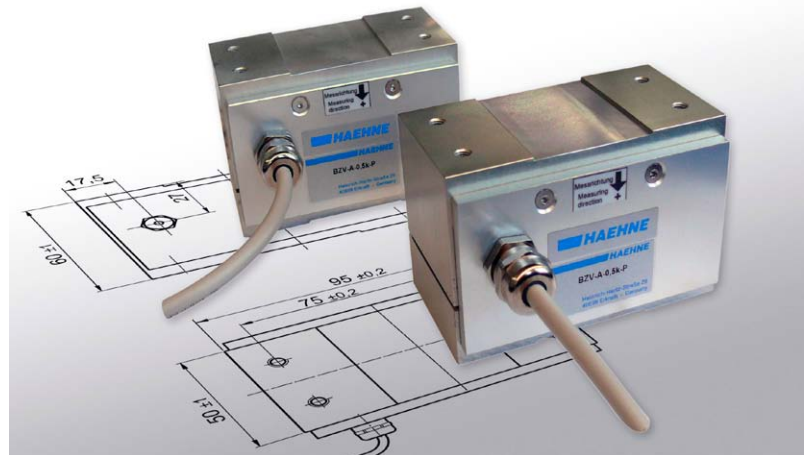
Bandzugsensor in Blockbauweise
mit 5 m Leitung (PVC),
mit Anschluss Variante T:
Kabelverschraubung, gerade

Varianten

S2: Steckverbindung, gewinkelt,
M12 angespritzt

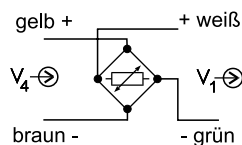
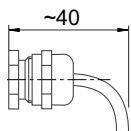
Erweiterte Optionen

F: Ausgelegt für Betrieb im
Ex-Bereich, inkl. J-Box



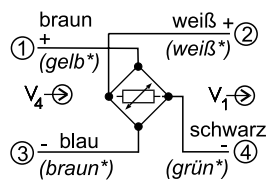
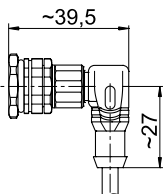
Anschlüsse

Variante T



V_4 Speisespannung
 V_1 Signalspannung

Variante S2



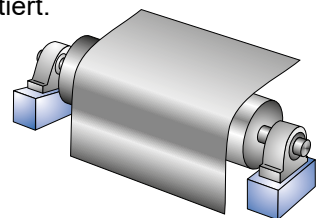
*Alternative
Farbkodierung

Besondere Merkmale

- Nennkräfte von 0,1 bis 1 kN
- Horizontale oder vertikale Messrichtung
- Kostengünstige Kompaktlösung
- Gefertigt aus hochfestem Aluminium

Die Bandzug-Sensoren der Baureihe BZV-A und BZH-A zeichnen sich durch die kompakte Blockbauweise sowie ihre vielfältigen Einsatzmöglichkeiten aus. Sie werden zwischen Stehlagern und Maschinenanbaufläche montiert.

Die Sensoren arbeiten mit dem DMS-Prinzip. Sie sind sehr steif und kaum anfällig für Schwingungen und Vibrationen. Das ist ihr entscheidender Vorteil gegenüber Sensoren, die auf dem Prinzip der induktiven Messung (LVDT) basieren. Die BZV - Sensoren erfassen die vertikale Komponente der Bandzugkraft, die Geräte der Bauart BZH die horizontale Komponente. Die Speisung der Sensoren und die Verarbeitung der Messsignale erfolgen durch einen nachgeschalteten Messverstärker aus dem HAEHNE-Programm. Das Messverstärker - Ausgangssignal ist proportional zur Zugkraft und dient zur Anzeige oder zur Verwendung als Istwert in einem geschlossenen Regelkreis.



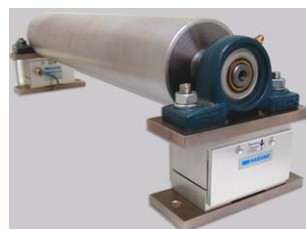
Bestellbeispiel

BZV-A0,5k-TF

Typ
Nennkraft
Varianten/ Optionen

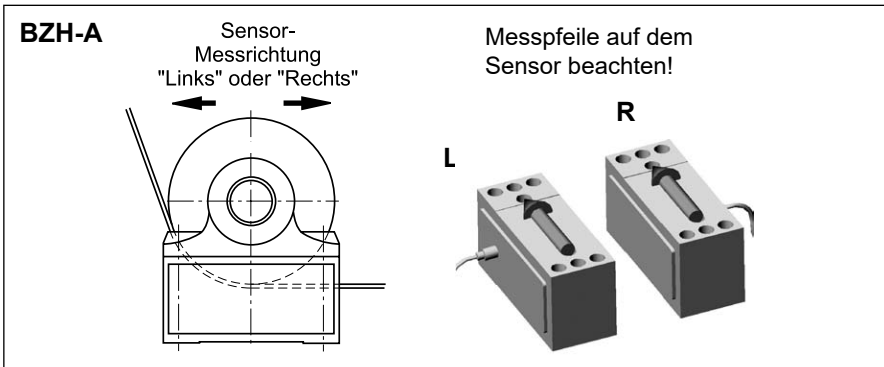
BZH-A-R0,5k-TF

Typ
Ausführung
Nennkraft
Varianten/ Optionen



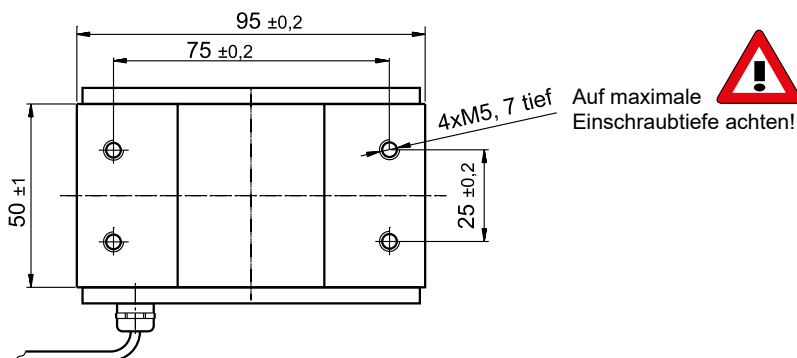
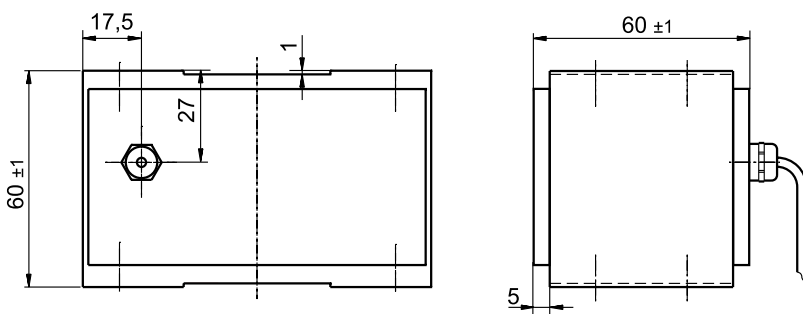
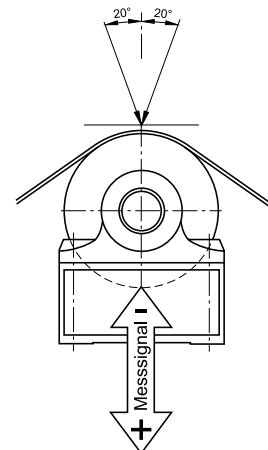
Technische Daten	% Werte bezogen auf die Nennkraft
Messbereiche	0,1; 0,2; 0,5; 1 kN
Max. Gebrauchskraft	160 %
Max. Grenzkraft ^{*)}	1000 %
Nennkennwert	0,5 mV / V
Genauigkeitsklasse	0,5 %
Nenntemperaturbereich	+10... +60 °C
Gebrauchstemperaturbereich	-10... +70 °C
Brückennennwiderstand	2000 Ω
Max. Speisespannung	10 VDC
Schutzart	IP 52
Sensorleitung (Standard)	PVC, grau, 4 x 0,34 mm ²
Gewicht	ca. 1 kg
*) bei statischer Belastung	

Individuelle Farbgebung auf Anfrage



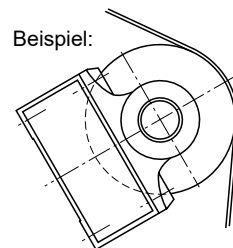
BZV-A

Die zu messende Kraft darf von der Senkrechten zum Sensor max. um 20 ° abweichen.



Alternative Einbaulagen BZH-A und BZV-A

Beispiel:



Hängender Einbau ist bis zu einem Walzengewicht von 50 % der Nennkraft möglich.