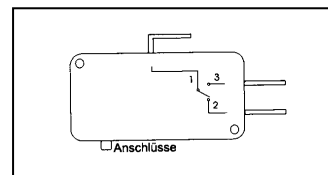
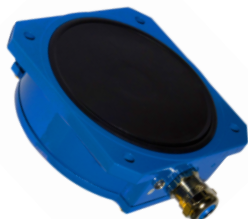


3 Jahre Garantie (ausgenommen Membrane)



Membranschalter B314a Technische Daten:

Anwendung:

Universell, auch für Flüssigkeiten bis max. 1 bar Druck

Gehäuse:

Alu Druckguss AISi

Montagearten:

- Anbau an die Silowand oder
- Hängend in den Silo (nur bei B314a/ IP65 möglich)
dafür sind bauseits folgende Maßnahmen zu treffen:
 - Abdichten der Druckausgleichsbohrung welche ein M3-Gewinde aufweist
 - Membranhalterung (Zubehör) zur Abdichtung des Gehäuses montieren
 - Druckausgleich und Kabeleinführung erfolgt mittels bauseits beigestelltem PG16 Rohr

Membrane:

EPDM, lebensmittelecht, 120mm Ø

Ansprechempfindlichkeit:

einstellbar ca.50-250 Gramm zentral,
bzw. ca. 15 – 80 mm WS Druck auf die Membrane

Überschüttfestigkeit:

max. 1kg/cm²

Umgebungstemperatur:

-15 °C bis 100°C

Mikroschalter:

1 Umschaltkontakt

Schaltleistung:

250VAC 10A, 24VAC 5A, 24VDC 2A; max.250VAC, max. 10A

Gewicht:

ca. 1,05 kg

Sonderausführungen:

B314aF Fruchtsäurebeständig/Art. Nr.800302
IP65/Art. Nr.800303